

## Программное обеспечение для Software for ZRM 6013+, 6014, 6013+, 6014, 6020, 6030+ и 6060 ZDR 6020, ZRP 6030+, ZRS 6060

- ▶ Бесплатное универсальное картографическое программное обеспечение и программное обеспечение анализа данных для динамического ретрорефлектометра (R<sub>L</sub>) ZDR 6020, ретрорефлектометров (R<sub>L</sub>/Qd) ZRM 6013+ и ZRM 6014, а также ZRP 6030+ и ZRS 6060.
- ▶ Простота измерения и удобство анализа результатов измерения дорожной разметки, знаков и защитной одежды.
- ▶ Измерения, содержащие GPS координаты, могут быть отображены на карте различными цветами с помощью регулируемых профилей, а также в качестве альтернативы экспортированы в Google Earth™.
- ▶ Создание отчетов об измерениях в форматах PDF и XLS.
- ▶ Навигация на русском языке.
- ▶ Free versatile mapping and data analysis software for the models ZDR 6020 Dynamic Retroreflector R<sub>L</sub>, ZRM 6013+ Retroreflector R<sub>L</sub>/Qd, ZRM 6014 Retroreflector R<sub>L</sub>/Qd, ZRP 6030+ Retroreflector and ZRS 6060 Retroreflector
- ▶ Makes your administration and analysis of road markings, road studs, traffic signs and/or safety garments measurements simple and easy
- ▶ Measurements containing GPS coordinates can be displayed on a map in different colours using adjustable profiles as well as alternatively exported to Google Earth™
- ▶ Generating of measuring reports as PDF or XLS files
- ▶ Russian menu-navigation

**Особенности**

- Отображение дополнительной информации по измерениям (фото, условия окружающей среды, координаты и т.д.)
- Для измерений на ZRM 6013+ и ZRM 6014 вы сможете легко добавить с компьютера дополнительную информацию, такую как место, используемый маркировочный материал и т.д., для ZRP 6030+ это может быть информация о дорожных световозвращателях, для ZRS 6060 - информация о дорожных знаках и/или защитной одежде; ввод данных для ZDR 6020 уже выполнен с помощью программного обеспечения RetroGrabber.
- Отчет об измерениях может быть в формате PDF или XLS.
- Карта может быть сохранена в качестве изображения для использования во внутренних отчетах.
- Результаты могут быть отображены в Google Earth™.
- Многоязычное меню, дополнительные языки по запросу
- Программное обеспечение MappingTools может хранить бесконечное количество измерений.

**Стандартная поставка**

- Программное обеспечение MappingTools бесплатно поставляется с динамическим ретрорефлектометром R<sub>L</sub> ZDR 6020, ретрорефлектометрами RL/Qd ZRM 6013+ и 6014, а также с ретрорефлектометрами ZRP 6030+ и ZRS 6060.

**Технические характеристики**

|   |   |                                    |
|---|---|------------------------------------|
| Для использования с                         | ZDR 6020, ZRM 6013+, ZRM 6014, ZRP 6030+ и ZRS 6060   | Can be used with                   |
| Операционная система                        | Windows® 10, Windows® 8, Windows® 7, Windows Vista®, Windows® XP SP2                          | Operating system                   |
| Системные требования (RAM)                  | мин. 512 Мб / min. 512 MB<br>1 Гб рекомендуется / 1 GB recommended                            | System requirement memory (RAM)    |
| Системные требования место на жестком диске | мин. 20 Мб / min. 20 MB<br>плюс место для результатов измерений / plus space for measurements | System requirement hard disc space |
| Стандарты                                   | MUTCD   | Standards                          |

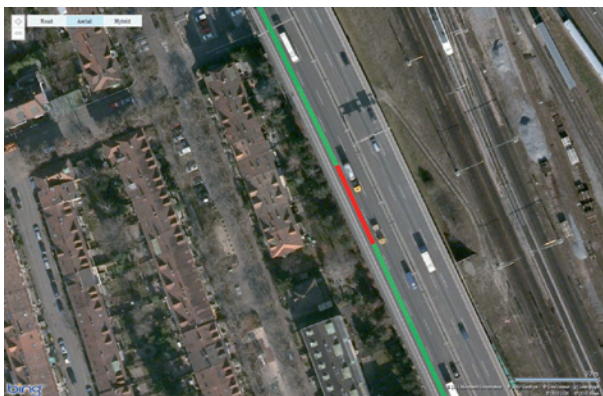
**Features**

- Recorded information on the measurements (like pictures, ambient condition, position indication etc.) are displayed.
- With the ZRM 6013+ and ZRM 6014 measurements you are able to insert easily additional information such as position, used marking material etc with your PC, with ZRP 6030+ it is information about the road studs and with ZRS 6060 about the traffic signs and/or safety garments; the input with ZDR 6020 measurements is already made with the RetroGrabber software
- The measuring report can be in PDF- or XLS-format
- The map can be saved as a picture for using in inhouse reports
- Results can be displayed on Google Earth™
- Multi-language menu-guidance, further languages can be included on request
- The MappingTools software is able to store an unlimited number of measurements

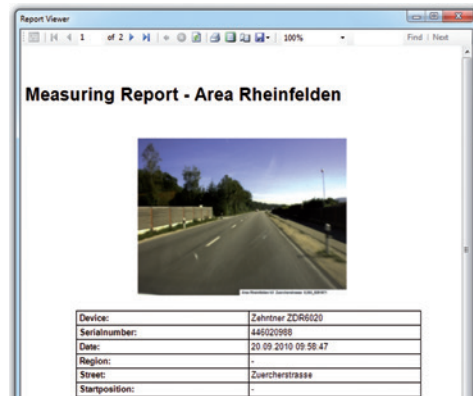
**Standard delivery**

- MappingTools is included in the delivery of ZDR 6020 Dynamic Retroreflector R<sub>L</sub>, ZRM 6013+ and ZRM 6014 Retroreflector R<sub>L</sub>/Qd, ZRP 6030+ Retroreflector and ZRS 6060 Retroreflector, free of charge

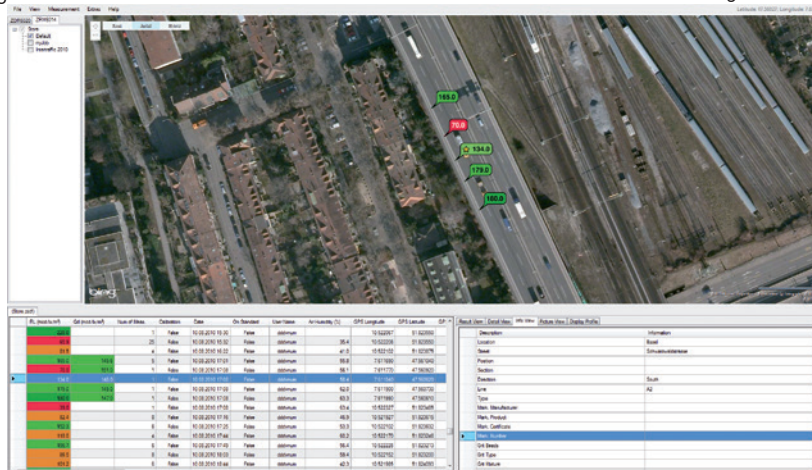
**Technical specification**



Результаты измерений, сделанных ZDR 6020 /  
Measuring data taken with a ZDR 6020



Изображение и результат измерения, сделанного ZDR 6020 /  
Picture and mesuring data taken with a ZDR 6020



Результаты измерений, полученных с ZRM 6013+ или ZRM 6014  
Measuring data taken with a ZRM 6013+ or a ZRM 6014

