

Применение

Стоимость процесса производства и обработки часто может быть снижена благодаря использованию полосок и точек указания температуры REATEC, которые осуществляют мониторинг критических температур.

Термоиндикаторы REATEC используются как:

- Сигналы неправильной эксплуатации
- Мониторы трения
- Флажковые индикаторы во время ТО
- Мониторы перегрева
- Контролеры качества
- Контролеры научно-исследовательской работы
- Индикаторы производственного брака
- Ограничители гарантийного срока эксплуатации

Вот некоторые области их применения (среди множества других):

- Тормозные системы самолетов
- Опоры и опорные шейки подшипников
- Контакты и заземления
- Грузовые отсеки
- Химическое производство
- Компьютерные залы
- Производство сгущенного молока
- Электродвигатели
- Электронные устройства
- Детали двигателей
- Упаковка пищевых продуктов
- Хранение пищевых продуктов
- Системы отопления
- Гидравлические системы
- Нефтеочистка
- Фармацевтическое производство
- Хранение фармацевтической продукции
- Кино- и фотопленка и химикаты
- Трубопроводные системы
- Производство пластмасс
- Переработка каучука
- Грузовые контейнеры
- Производство бумаги и картона
- Пневматические шины
- Производство фанеры и слоистой древесины

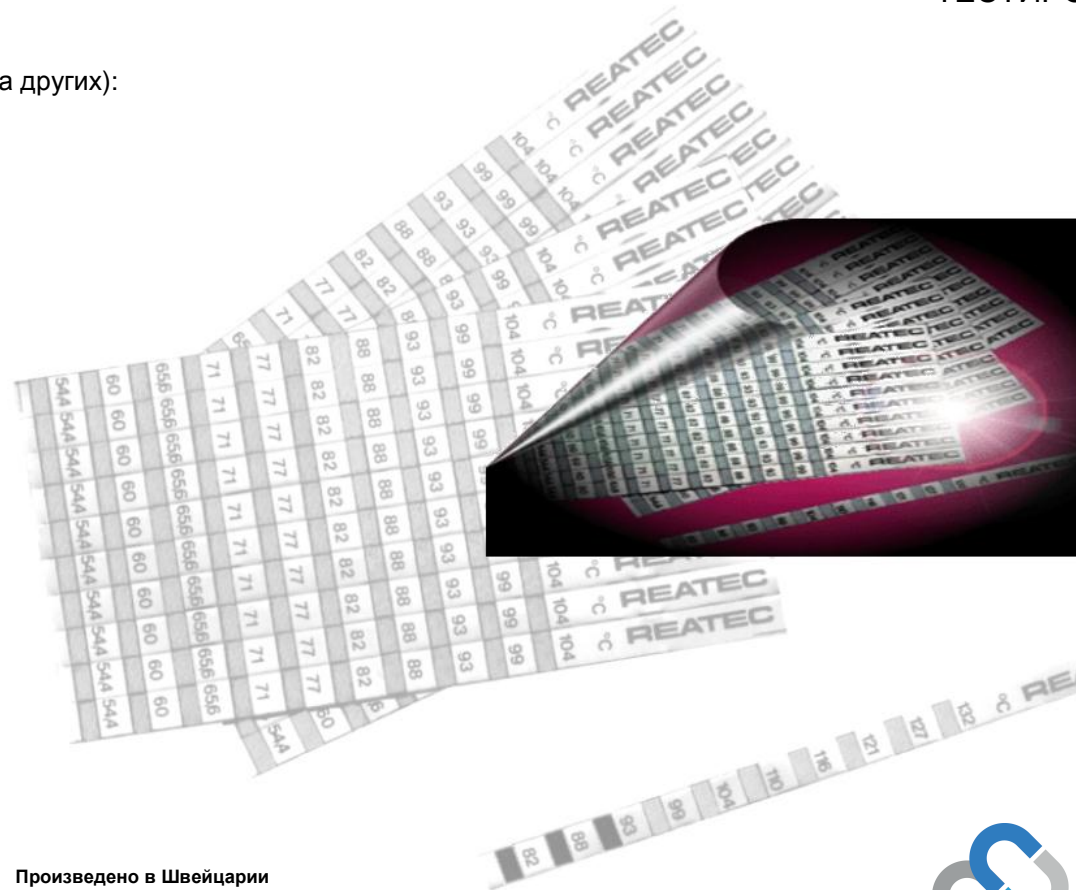
Швейцарская точность

- Точность определения составляет $\pm 1\%$
- Время срабатывания – около 2 секунд
- Соответствие нормативам REACH, WEEE и RoHS

Защитите свой продукт и производство

REATEC® TEMPERATUR- INDIKATOREN
TEMPERATURE- INDICATORS

- МОНИТОРИНГ
- КОНТРОЛЬ
- ЗАЩИТА
- ТЕСТИРОВАНИЕ



Произведено в Швейцарии



**Смарт
Системс**

Официальный партнёр в России и СНГ

ООО «Смарт Системс»

info@smart-systems.su

www.smart-systems.su

+7 (812) 320-25-88

ТЕРМОИНДИКАТОРЫ REATEC®

Проверяют и обнаруживают КРИТИЧЕСКИЕ ТОЧКИ в электронных и механических системах.

Сигнализируют о ПЕРЕГРЕВЕ критических зон.

Указывают на утрату эксплуатационной гарантии, если оборудование работает с превышением предписанных температурных лимитов.

Для многих производств существенным является факт соблюдения критического температурного уровня либо факт невыхода за его рамки. Это важно в таких областях как, например, промышленная плавка и определение качества продукции. Именно здесь применяются точки указания температуры и полоски REATEC.

Термоиндикаторы REATEC измеряют температуру в диапазоне от 37,8°C до 264°C; за процессом можно следить благодаря необратимому изменению цвета – с серого на черный.

На каждой полоске совмещаются несколько точек измерения температуры. Эти совмещения покрывают диапазон от пригл. 60°C, 40°C или 20°C в 10 градуировках.

Возможна поставка отдельных измерительных точек.

Термоиндикаторы REATEC – значимая альтернатива термометрам. Они очень просты в использовании и успешно работают там, где термометры – из-за своего размера, жесткой конструкции, чувствительности к ударным нагрузкам, стоимости и других причин – неприменимы.

Термоиндикаторы REATEC® стандартного типа

состоят из 10 элементов; являются самоклеющимися (имеется разновидность без клея).

Градуировочный шаг варьируется между 3 и 8°C; 2х-градусный шаг может быть использован для деления на сегменты (см. таблицу).

Стандартные полоски предназначены для использования в чистых и сухих условиях, предусмотренных нормами; их точки не должны соприкасаться со смазкой, маслом, растворителями и влагой. Контакт с этими веществами может привести к ложному изменению цвета.

Термоиндикаторы REATEC® типа Р

защищены от нежелательного воздействия влаги и смазки. Полностью непроницаемыми являются модели P01, P1A, P02, P2A и P03. Модели P3A, P04 и P41 становятся непроницаемыми, если покрывающая их клейкая пленка должным образом фиксируется на чистой поверхности.

Полоски типа Р менее чувствительны к приложенному давлению. Вот почему они особенно востребованы в прессовых, цилиндрических системах и т.д. REATEC типа Р поставляются только со стандартным шагом (от P01 до P41).

Поставляемые диапазоны измерений (подлежат изменению)

Полоски с 10 элементами, стандартный шаг

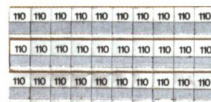
001 (P01)	002 (P02)	003 (P03)	004 (P04)	01A (P1A)	02A (P2A)	03A (P3A)	041 (P41)
77	132	188	254	104	160	216	260
71	127	182	249	99	154	209	254
65,6	121	177	243	93	149	204	249
60	116	171	232	88	143	199	243
54,4	110	166	224	82	138	193	232
49	104	160	216	77	132	188	224
46	99	154	209	71	127	182	216
43,3	93	149	204	65,6	121	177	209
40,6	88	143	199	60	116	171	204
37,8	82	138	193	54,4	110	166	199

Полоски с 2х-градусным шагом, недоступны как тип Р

062	082	102	214	042
80	100	120	232	264
78	98	118	227	261
76	96	116	223	255
74	94	114	218	249
72	92	112	214	245
70	90	110		242
68	88	108		235
66	86	106		231
64	84	104		227
62	82	102		224

Точки указания температуры REATEC®

В принципе, все точки указания температуры на полосках могут поставляться и как индивидуальные точки указания температуры. В таком случае различие происходит по следующему дизайну:



Индивидуальные мини-точки, 5 X 7 мм, на бумажной подкладке, самоклеющиеся. Подходят для температур от 37,8 до 264°C. Содержание упаковки: 500 единиц



Точки указания температуры, 17X17 мм, поставляются для температур от 37,8 до 121°C. Соответствуют типу Р. Содержание упаковки: 100 единиц



Точки указания температуры, круглые в стандартном дизайне не поставляются, заказываются в отдельном порядке.

Точки указания температуры используются, в основном, в устройствах, где необходимо знать максимальную температуру, т.е. тех, которые содержат электронные компоненты, электрические распределители и т.д.

Официальный партнёр в России и СНГ
ООО «Смарт Системс»

info@smart-systems.su www.smart-systems.su +7 (812) 320-25-88